



# Métiers et compétences numériques

Comment répondre  
aux enjeux ?

*“opinionway*





## Les intervenants



**Éléonore QUARRÉ**

Directrice d'étude

Département Opinion & Politique



**Antoine GILLES**

Responsable Marketing & Digital



# Sommaire



Connaissez-vous ENI ?



Contexte de l'étude



Résultats de l'étude



Questions/réponses



Connaissez-vous  
ENI ?

# Un code génétique : la formation à l'informatique



**École  
Informatique**



**Centre de formation  
à l'informatique**



**Éditeur de livres et  
vidéos d'informatique**



**Formation  
e-learning**



## Contexte de l'étude



Le secteur du numérique, des métiers en tension



Quels enjeux ?



Résultats  
de l'étude



# Les actifs et la formation aux métiers du numérique

*“opinionway*



*“opinionway*

15, place de la République 75003 Paris



**ESOMAR**  
|member|

# LA MÉTHODOLOGIE



# La méthodologie



Echantillon de **1008 personnes** représentatif de la population française active âgée de 18 ans et plus.

L'échantillon a été constitué selon **la méthode des quotas**, au regard des critères de sexe, d'âge, de catégorie socioprofessionnelle, de catégorie d'agglomération et de région de résidence.



L'échantillon a été interrogé par **questionnaire auto-administré en ligne sur système CAWI** (Computer Assisted Web Interview).



Les interviews ont été réalisées **du 29 mai au 7 juin 2019**.

*Pour les remercier de leur participation, les panélistes ont touché des incentives ou ont fait un don à l'association proposée de leur choix.*



OpinionWay a réalisé cette enquête en appliquant les procédures et règles de la **norme ISO 20252**.



Les résultats de ce sondage doivent être lus en tenant compte des **marges d'incertitude** : 1,5 à 3 points au plus pour un échantillon de 1000 répondants.

**Toute publication totale ou partielle doit impérativement utiliser la mention complète suivante :**

**« Sondage OpinionWay pour ENI »**

**et aucune reprise de l'enquête ne pourra être dissociée de cet intitulé.**



# Le profil des personnes interrogées

Population des actifs français âgés de 18 ans et plus.

**Source : INSEE, Bilan démographique 2015.**



Sexe	%
Hommes	52%
Femmes	48%



Age	%
Moins de 35 ans	33%
Entre 35 et 49 ans	40%
50 ans et plus	27%



Région	%
Ile-de-France	20%
Nord ouest	23%
Nord est	22%
Sud ouest	11%
Sud est	24%



Activité professionnelle	%
Agriculteurs	2%
<b>Catégories socioprofessionnelles supérieures</b>	<b>47%</b>
Artisans / Commerçants / Chefs d'entreprise	6%
Professions libérales / Cadres	17%
Professions intermédiaires	24%
<b>Catégories populaires</b>	<b>51%</b>
Employés	29%
Ouvriers	22%



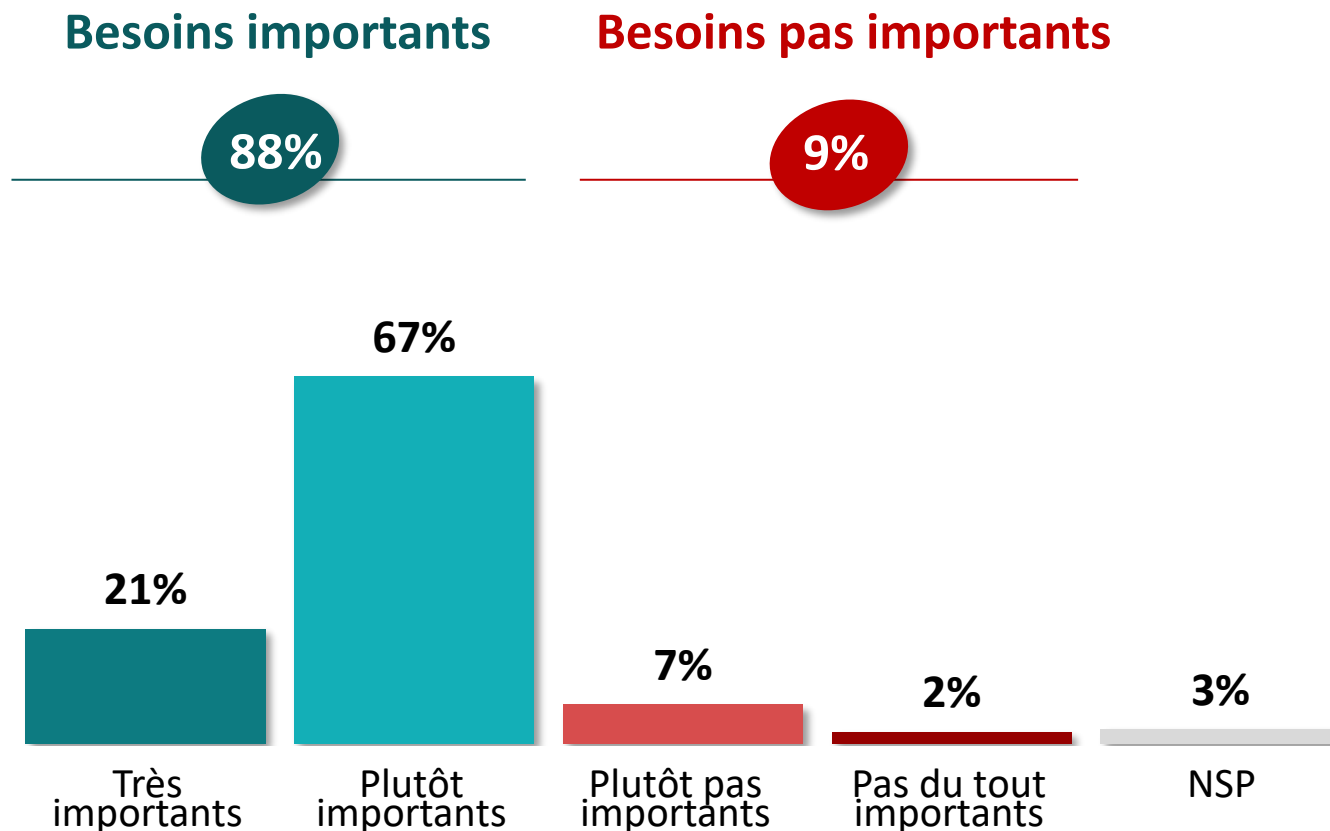
Taille d'agglomération	%
Une commune rurale	24%
De 2000 à 19 999 habitants	17%
De 20 000 à 199 999 habitants	13%
200 000 habitants et plus	30%
Agglomération parisienne	16%

# LES RÉSULTATS



# Le sentiment d'un besoin croissant en matière de recrutement dans le secteur du numérique

  
1008  
personnes

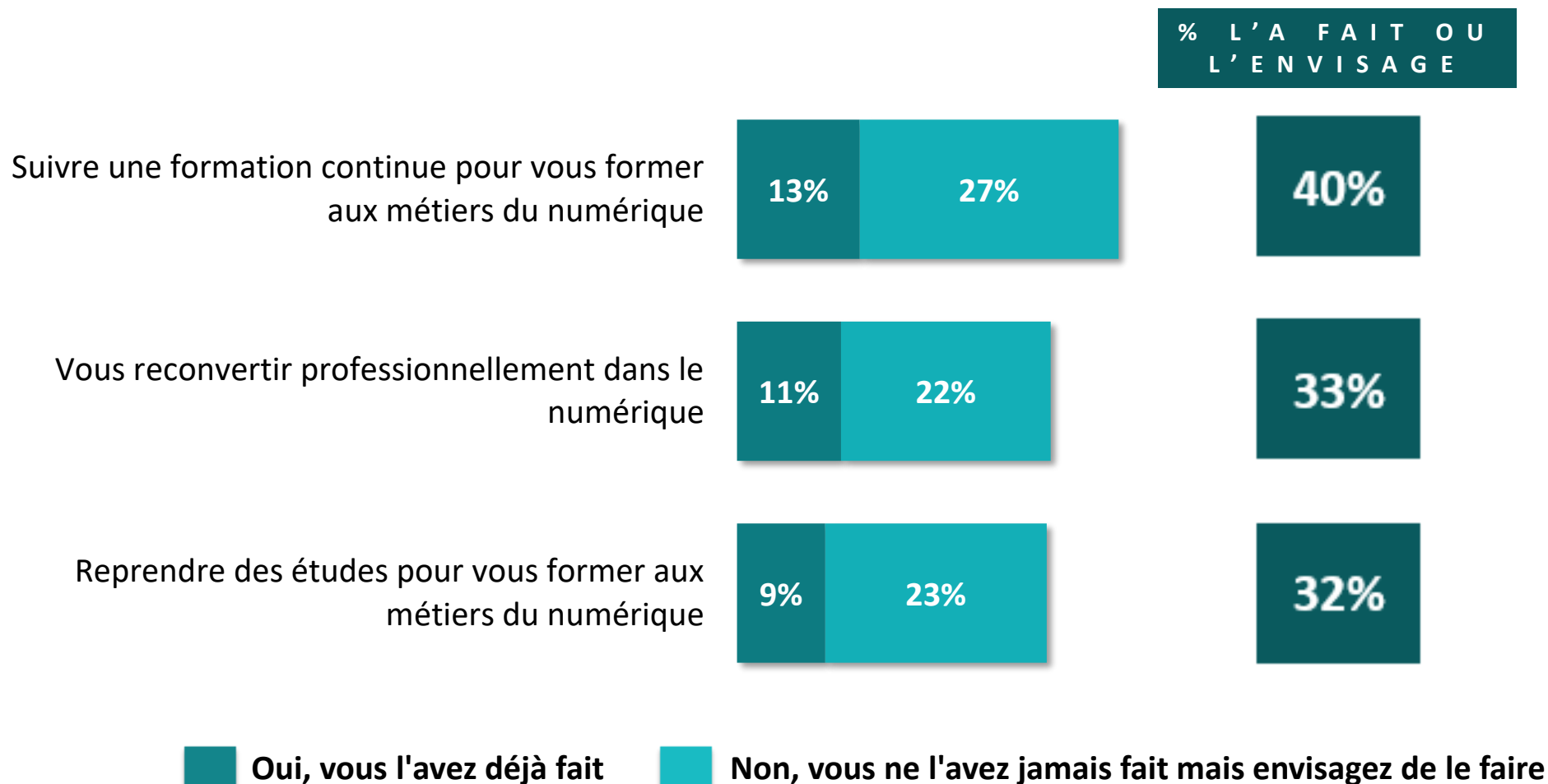


Q. D'après vous, à l'avenir, les besoins en matière de recrutement dans le secteur du numérique vont-ils être importants ou pas importants ?



# Un important vivier de futurs actifs formés au numérique, surtout pour la formation continue

  
1008  
personnes

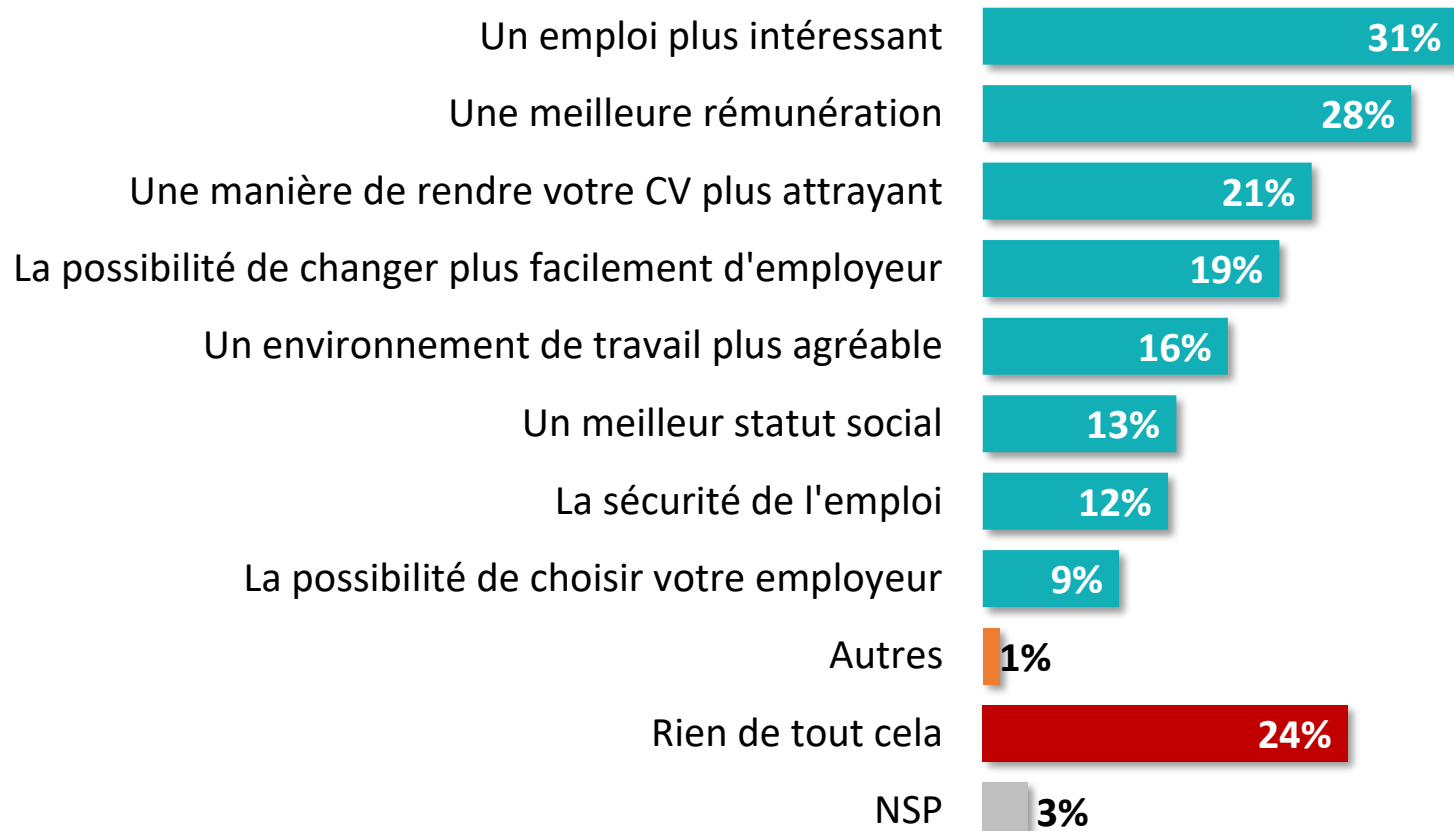


Q. Vous-même, avez-vous déjà fait ou envisagé de faire chacune des choses suivantes ?



# Les principaux critères du bien-être au travail, permis grâce à la formation aux métiers du numérique

  
1008  
personnes



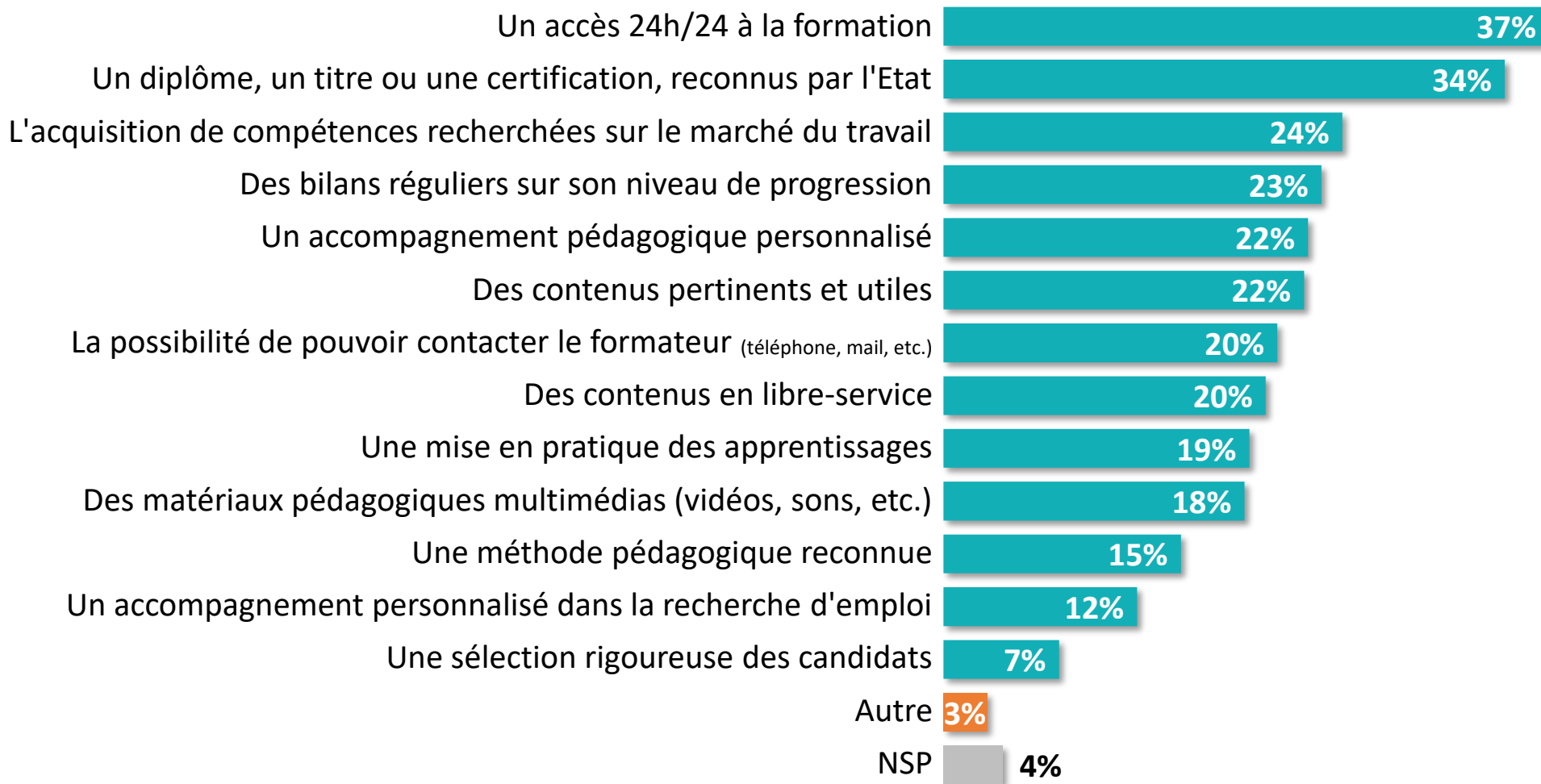
**73%**  
au moins un  
avantage cité

Q. Selon vous, que vous permettrait une formation aux métiers du numérique ?  
Trois réponses possibles – Total supérieur à 100%



# Les caractéristiques des « formations » et du « online » principaux gages de qualité pour ces formations

  
1008  
personnes

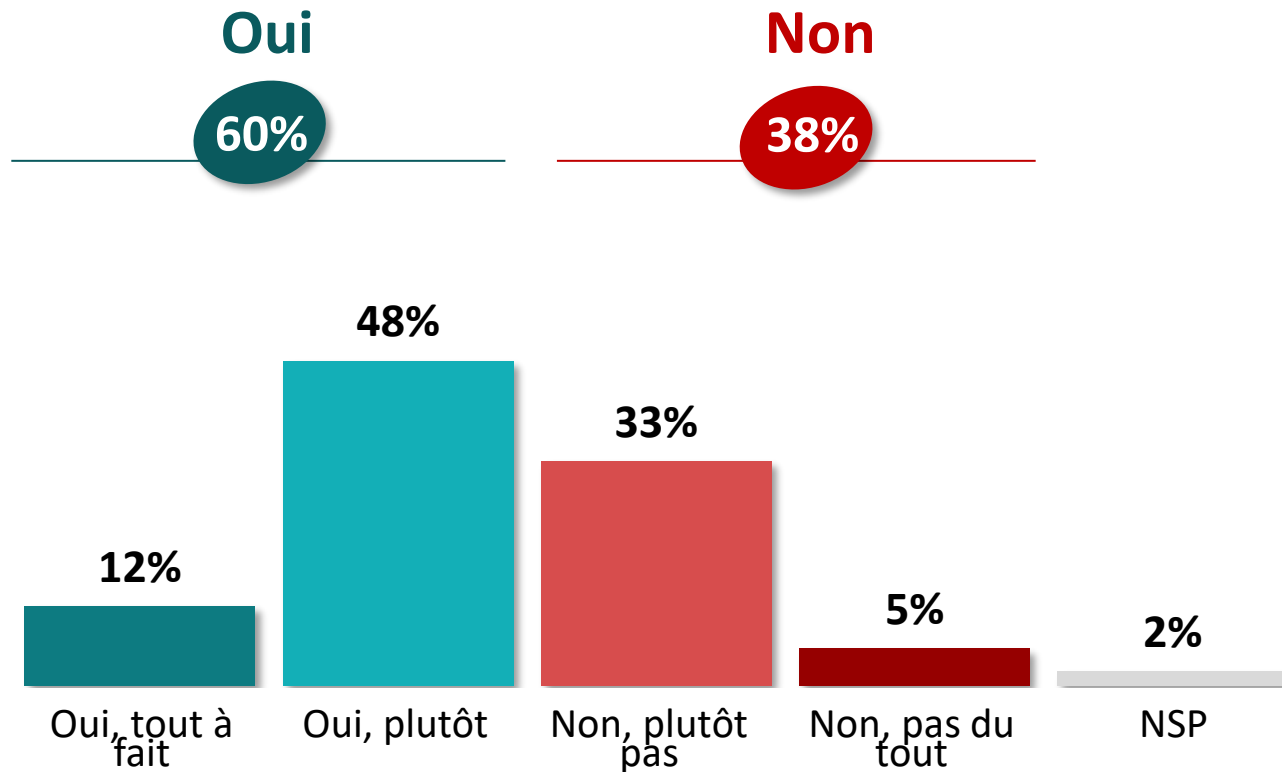


Q. Pour vous, quels sont les principaux gages de qualité d'une formation en ligne aux métiers du numérique ?

Plusieurs réponses possibles, total supérieur à 100%



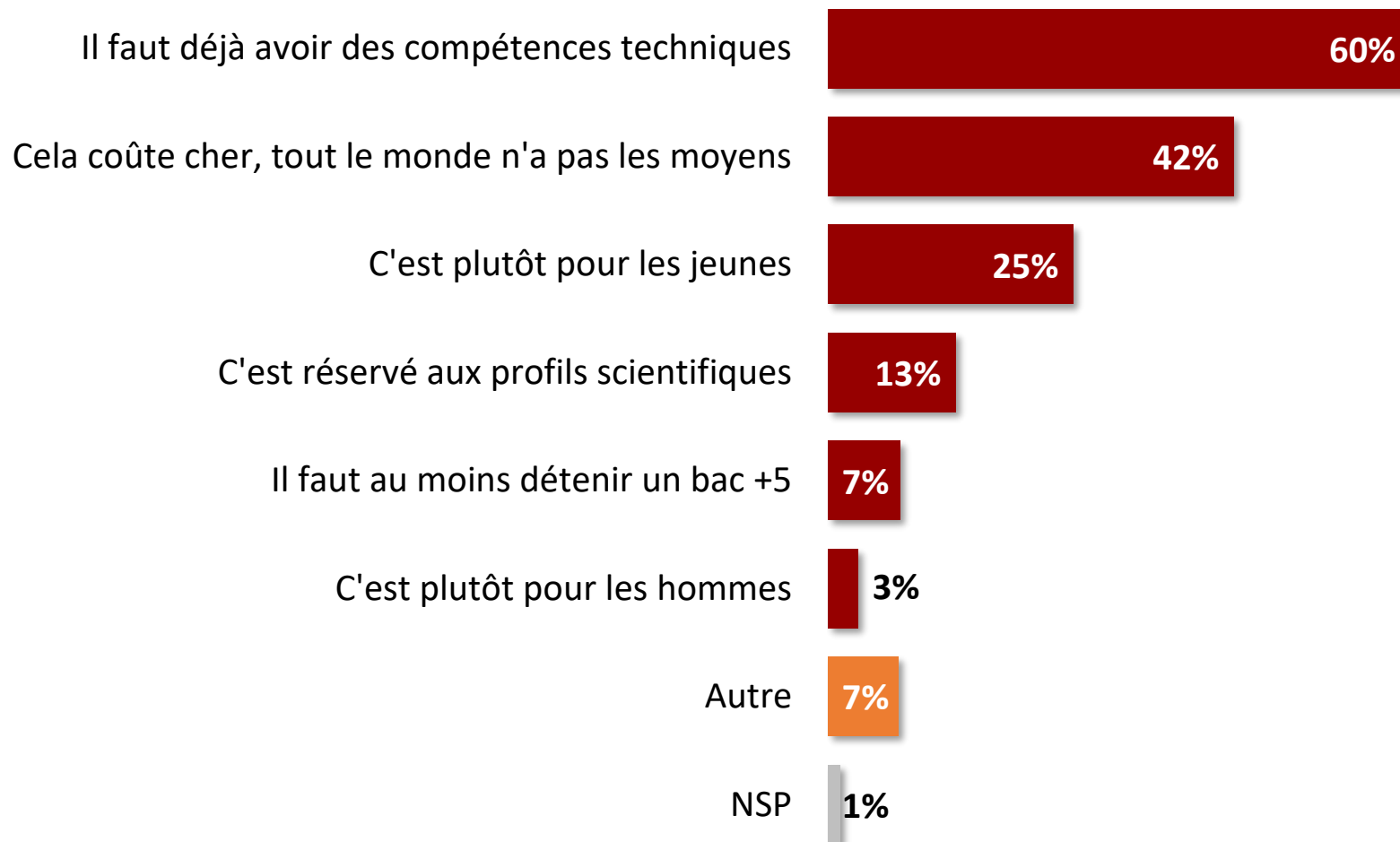
**Mais un frein majeur demeure : si une majorité estime que tout le monde peut se former, 1/3 pense l'inverse**



Q. Selon vous, se former professionnellement aux métiers du numérique est-il ou non à la portée de tout le monde ?



## ... Le sentiment que ces formations sont réservées aux personnes ayant des aptitudes techniques domine



Q. Pourquoi ?

Question posée aux personnes qui pensent que « se former professionnellement aux métiers du numérique n'est pas à la portée de tout le monde », soit 38% de l'échantillon.



# Questions/ réponses

**Éléonore QUARRÉ**

Directrice d'étude

Département Opinion & Politique

Tél. : 01 81 81 83 00

[equarre@opinion-way.com](mailto:equarre@opinion-way.com)

**Antoine GILLES**

Responsable Marketing & Digital

Tél. : 02 51 80 15 15

[agilles@eni.fr](mailto:agilles@eni.fr)

*“opinionway*



# Merci de votre attention !



*“opinionway*

